

日本中東学会第 27 回年次大会

プログラム & 総合案内 Program & General Information

27th Annual Meeting of the Japan Association for Middle East Studies

Kyoto University, Yoshida-South Campus, May 21-22, 2011

京都大学 吉田南キャンパス 2011年5月21日(土)・22日(日)

目次

1 日目 (公開講演会・日本中東学会総会・懇親会) ……1
2 日目 (研究発表) ……2
周辺レストラン案内 ……9
交通案内 ……10
会場案内 ……11

CONTENTS

FIRST DAY ……1
SECOND DAY ……5
Restaurant Map ……9
Access Information ……10
Campus Map ……11

<1 日目・2011年5月21日(土)>

13:30~17:00 公開イベント

会場: 吉田南キャンパス人間・環境学研究科棟地下講義室

第 I 部: 朗読劇「The Message from Gaza~ガザ、希望のメッセージ~」(上演時間 90 分)

脚本・演出: 岡 真理、出演: 学生・市民有志

内容: ガザから外の世界に向けて発せられた手紙という形で書かれた3つのテキスト(ガッサーン・カナファーニー原作の短編「ガザからの手紙」(1956)、レイチェル・コリーのメール(2003)、サイード・アブデルワーヘド教授の「ガザ通信」(2009))等をコラージュしたもの。

第 II 部: シンポジウム「抵抗の文学~世界文学の中のパレスチナ~」

パネリスト:

鶴飼 哲(一橋大学、フランス文学)

太田昌国(編集者、民族問題)

岡 真理(京都大学、現代アラブ文学)

細見和之(大阪府立大学、詩人・ドイツ思想)

司会: 山本 薫(東京外国語大学)

17:30~18:30 日本中東学会総会(会員のみ)

会場: 吉田南キャンパス人間・環境学研究科棟地下講義室

18:45~20:45 懇親会

会場: 吉田本部キャンパス、カフェレストラン・カンフォーラ

<FIRST DAY, MAY 21, 2011>

13:30-17:00 Events Open to the Public

Venue: Lecture Room at Basement floor, Graduate School of Human and Environmental Studies Bldg., Yoshida-South Campus

PART I: Readers Theatre: The Message of Hope from GAZA (90 min.) IN JAPANESE

Scriptwriter & Director: OKA Mari

PART II: Symposium “Literature of Resistance: Palestine in World Literatures” IN JAPANESE

Panelists:

UKAI Satoshi (Hitotsubashi University)

OTA Masakuni (Editor)

OKA Mari (Kyoto University)

HOSOMI Kazuyuki (Osaka Prefecture University)

Moderator: YAMAMOTO Kaoru (Tokyo University of Foreign Studies)

17:30-17:30 JAMES General Meeting

(JAMES members only)

Venue: Lecture Room at Basement floor, Graduate School of Human and Environmental Studies Bldg., Yoshida-South Campus

18:45-20:45 Reception

Venue: Cafe Restaurant *Camphora*,

Yoshida-Main Campus

<第2日目・2011年5月22日(日)>

※第2日目のプログラムは、すべて吉田南キャンパス総合人間学部棟にて開催されます。

※タイトルが英語表記のものは、英語による発表です。

※所属にJが付記されている発表者は大学院生を示します。

◆9:00～11:50 個人研究発表・午前の部

第1部会(地階 1B05 教室)

9:00～9:40 森山央朗(日本国際問題研究所)

「ホラーサーン系「ハディースの徒」—その活動と影響—」

9:40～10:20 松本隆志(中央大学:J)

「ウマイヤ朝史叙述に内在するストーリーの分析—ホラーサーン総督ヤズィード・ブン・アルムハッラブ解任の叙述について—」

10:30～11:10 中野さやか(東京大学:J)

「『歌書』に記されたアッバース朝宮廷音楽家の師弟関係の系譜の分析」

11:10～11:50 小野仁美(学習院女子大学)

「イスラーム法におけるイフティラーフ(法学者間の見解の相違)」

第2部会(地階 1B06 教室)

9:00～9:40 飛奈裕美(日本学術振興会特別研究員)

「エルサレム市におけるパレスチナ人の政治参加—選挙参加の是非をめぐる議論を中心に—」

9:40～10:20 佐藤寛和(岡山大学:J)

「パレスチナ難民問題とダレット計画の不可分性に関する論争—伝統的史観に挑戦する「新しい歴史家」の諸相—」

10:30～11:10 田浪亜央江(成蹊大学)

「〈不在者〉であることはいかに学ばれるか—イスラエルのアラビア語教科書と、帰属の意識化に対する妨害—」

11:10～11:50 役重善洋(京都大学:J)

「矢内原忠雄の民族・国家観とシオニズム」

第3部会(地階 1B07 教室)

10:30～11:10 三代川寛子(上智大学)

「コプト正教会の政治的役割—サーダート政権期とムバーラク政権期の比較—」

11:10～11:50 福永浩一(上智大学:J)

「ハサン・バンナーの著述に見られる歴史観—ムスリム同胞団における思想の変容に関する考察—」

第4部会(地階 1B08 教室)

9:00～9:40 竹村和朗(東京大学:J)

「エジプト口語アラビア語の諺—我々はどうのようにしてそれを理解できるか—」

9:40～10:20 鷺見朗子(京都ノートルダム女子大学)、鷺見克典(名古屋工業大学)

「アラビア語習得とアラブ文化への興味—アラビア語専攻学生と非アラビア語専攻学生の比較検討—」

10:30～11:10 竹田敏之(京都大学)

「現代アラビア語の展開とハット(アラビア書道)の隆盛—文字改革と活字書体の開発を中心に—」

11:10～11:50 鈴木珠里(大東文化大学)

「フォルグ・ファッロフザードの詩的空間・詩的イメージの分析—ヨーロッパ旅行記「異国にて」“Dar Diyari Digar”を手掛かりに—」

第5部会(地階 1B09 教室)

9:00～9:40 渡邊祥子(日本学術振興会特別研究員)

「モスクから議会へ、議会からモスクへ—第二次大戦後のアルジェリアにおける政教分離法適用問題とウラマー協会の政治化—」

9:40～10:20 関 佳奈子(上智大学:J)

「スペイン領モロッコにおける「独立戦争」再考—指導者アブドゥルカリームの言説を手がかりに—」

10:30～11:10 Kangsuk KIM(Hankuk University of Foreign Studies: J)

“Limited Impact of Cold War in the Middle East and the Failure of Eisenhower’s Containment Policy: U.S. Misperception of Nasserism under Israel Lobby and the Failure of the Baghdad Pact”

11:10～11:50 星 光孝(独立行政法人国際協力機構)

“Labor-export in the Arab Republic of Egypt: The effect of Emigration Policy, Labor Policy and their Interrelatedness on Labor-export”

第6部会(1階 1103教室)

9:00～9:40 堀抜功二(財団法人日本エネルギー経済研究所中東研究センター)

「アラブ首長国連邦におけるアブダビ・ドバイ優位体制と首長国間関係—連邦体制の再検討から—」

9:40～10:20 近藤重人(慶應義塾大学:J)

「第一次石油危機時のアラブ諸国間外交—アラブの石油戦略形成に果たしたクウェートの役割—1970年～1974年—」

10:30～11:10 上山 一(独立行政法人国際協力機構)

「GCC諸国におけるイスラム銀行業の費用効率性」

11:10～11:50 川村 藍(京都大学:J)

「イスラーム金融をめぐる法の二元性と民事紛争」

第7部会(2階 1207教室)

9:00～9:40 小島 宏(早稲田大学)

「シンガポールにおける家族形成行動のムスリム・非ムスリム間の差異」

9:40～10:20 野中 葉(慶應義塾大学:J)

「インドネシアの大学ダアワ運動におけるタルビヤの展開」

10:30～11:10 井上貴智(京都大学:J)

「現代イスラーム世界における『科学のイスラーム化』—マレーシアにおけるタウヒード科学教育の事例から—」

11:10～11:50 松山洋平(東京外国語大学:J)

「イスマール・アル＝ファールキーの「知識のイスラーム化」論の射程とその展開」

第8部会(3階 1306教室)

9:00～9:40 子島 進(東洋大学)

「信仰に根ざしたNGO活動—イスラーム圏の事例から—」

9:40～10:20 藤本透子(国立民族学博物館)

「ポスト社会主義におけるイスラームの新たな展開—カザフの死者儀礼をめぐる—」

10:30～11:10 村上 薫(アジア経済研究所)

「トルコ型近代家族とナームス(性的名誉)概念の変容」

11:10～11:50 タシ・メメティ(中部大学:J)

「ホスト社会再考—トルコにおける政府とウイグル人移住民の関係から—」

◆13:00～14:30 企画セッション

(1) Special Session in cooperation with KAMES and CHAMES

※詳細が決まり次第、学会メールリストにてお知らせいたします。

(2) Can Present Iranian Regime Survive? – An Approach to the Challenges for the Islamic Republic of Iran(地階 1B07教室)

司会: 吉村慎太郎(広島大学)

報告 1: 黒田賢治(京都大学)

“Religion and Politics in Contemporary Iran: Based on the Political Landscape in the Islamic Jurists’ Society under Khamenei’s Leadership”

報告 2: アレズ・ファクレジャハニ(東京外国語大学)

“Challenges of Iranian Society, Green Movement and Civic Networks”

◆15:00～17:00 個人研究発表・午後の部

第1部会(地階 1B05 教室)

15:00～15:40 角田紘美(早稲田大学:J)

「『コルドバ歳時記』に見えるアンダルスのキリスト教祝祭日」

15:40～16:20 辻 明日香(東京大学)

「14世紀下エジプトに生きたコプト聖人—ユハンナー・アッルッバーンの生涯—」

16:20～17:00 茂木明石(上智大学)

「聖者伝史料に収録された『シャーフィイー言行録』から見たイマーム・シャーフィイーの「聖者」イメージの変容」

第2部会(地階 1B06 教室)

15:00～15:40 佐々木 紳(東京大学)

「近代オスマン人の帝国意識—帝国的知識人としての新オスマン人—」

15:40～16:20 山下真吾(東京大学:J)

「オスマン朝の歴史書に見られるオスマン朝の優越性の議論」

16:20～17:00 新井春美(拓殖大学:J)

「トルコの対外政策におけるアイデンティティの展開」

第3部会(地階 1B07 教室)

15:00～15:40 吉川卓郎(立命館アジア太平洋大学)

“Jordan in International Relations: Security, Economy, and State Interests”

15:40～16:20 佐藤紀子(釜慶大学)

「イラク難民と移住先受け入れ集団との関係—シリア正教会教徒の事例—」

16:20～17:00 白谷 望(上智大学:J)

「現代モロッコにおける政治アクターの分断統治—イスラーム主義政党「公正開発党」合法化以降の展開—」

第4部会(地階 1B08 教室)

15:00～15:40 田熊友加里(日本女子大学:J)

「19世紀末ベルリンにおける絨毯収集家とオリエン特観の形成—ジェームズ・サイモン(1851～1932年)とその一族を事例として—」

15:40～16:20 後藤絵美(日本学術振興会特別研究員)

「現代エジプトにおける芸能人女性の「悔悛」と夢—ヴェール着用を支えた出来事と思想について—」

16:20～17:00 千葉悠志(京都大学:J)

「アラブ諸国における情報独立の動き—通信社・通信組織に着目して—」

第5部会(地階 1B09 教室)

15:00～15:40 柄堀木綿子(京都大学:J)

「アミール・アブドゥルカーディル・ジャザーイーの生涯と思想におけるジハード観」

15:40～16:20 私市正年(上智大学)

「1940年代末の Zawiya al-Hamil の青年たちとアルジェリア・ナショナリズムの思想と運動—新史料「al-Ruh」紙の予備的考察—」

16:20～17:00 石田友梨(京都大学:J)

「初期スーフィズムにおける靈魂論と修行論の関係性—フジュウィーリー『隠されたるものの開示』における魂(nafs)の概念より—」

第6部会(1階 1103 教室)

15:00～15:40 萩原 淳(京都大学:J)

「石油大国の逼迫するエネルギー事情—サウディアラビアを例として—」

15:40～16:20 黒宮貴義(一橋大学:J、外務省)

「中東産油国を含む資源輸出国に対するオランダ病モデルの適用と政府の政策に関する実証研究—サウジアラビアを例に—」

16:20～17:00 泉 淳(東京国際大学)

「米国ムスリムの政治的関与—大統領選挙を中心として—」

第7部会(2階 1207教室)

15:00～15:40 平野淳一(日本学術振興会特別研究員)

「イスラーム連帯の新局面—「イスラーム諸学派近接世界アカデミー」と『接近の使信』の事例から—」

15:40～16:20 生田 篤(九州大学:J)

「政治的アイデンティティ論から見た「福岡マスコ」開堂の過程について」

第8部会(3階 1306教室)

15:00～15:40 増野伊登(慶應義塾大学:J)

「英国占領下のイラクにおける反英抵抗ネットワークと政治運動—1920年反乱の前後に焦点を当てて—」

15:40～16:20 黒田賢治(京都大学)

「現代イランにおけるホウゼ教育と法学権威の再生産メカニズム—修了課程の講義を手がかりに—」

<SECOND DAY, MAY 22, 2011>

(1) All sessions are held at Faculty of Integrated Human Studies Bldg., Yoshida-South Campus.

(2) Papers will be presented in Japanese unless otherwise noted.

(3) A Speaker with “J” indicates a graduate student.

◆9:00-11:50 MORNING SESSION

SESSION 1 (1B05 at Basement floor)

9:00-9:40 MORIYAMA Teruaki (The Japan Institute of International Affairs)

The Khurasanian Ashab al-Hadith: Their Activities and Influences

9:40-10:20 MATSUMOTO Takashi (Chuo University: J)

The Analysis of Implicit Stories in the Descriptions about Umayyad History: About the Dismissal of Yazid b. al-Muhallab from the Governor of Khurasan

10:30-11:10 NAKANO Sayaka (University of Tokyo: J)

An Analysis about Teacher-Disciple Relationship among Musicians Recorded in al-Aghani

11:10-11:50 ONO Hitomi (Gakushuin Women's College)

The Significance of Ikhtilaf in Islamic Law

SESSION 2 (1B06 at Basement floor)

9:00-9:40 TOBINA Hiromi (Japan Society for the Promotion of Science)

Political Participation of the Palestinians in East Jerusalem: A Discussion on Whether to Vote in the Municipal Elections

9:40-10:20 SATO Hirokazu (Okayama University: J)

A Controversy over the Inseparability of the Palestinian Refugee Problem from Plan Dalet: Some Aspects of “the New Historians” Challenge to the Traditional View of History

10:30-11:10 TANAMI Aoe (Seikei University)

How to Learn to Be an Absentee: Israeli Arabic Textbook and Hindering the Awareness of Belonging

11:10-11:50 YAKUSHIGE Yoshihiro (Kyoto University: J)

Zionist Impact on Yanaihara Tadao's Thoughts regarding Ethnicity and Nation

SESSION 3 (1B07 at Basement floor)

10:30-11:10 MIYOKAWA Hiroko (Sophia University)

The Political Role of the Coptic Orthodox Church: A Comparative Study between Sadat Era and Mubarak Era

11:10-11:50 FUKUNAGA Koichi (Sophia University: J)

Hasan al-Banna's Historical Perspective through the Analysis of his Tracts: A Brief Examination of the Transformation of Thoughts in the Muslim Brotherhood

SESSION 4 (1B08 at Basement floor)

9:00-9:40 TAKEMURA Kazuaki (University of Tokyo: J)

The Proverbs of Egyptian Spoken Arabic: How Can We Understand Them?

9:40-10:20 SUMI M. Akiko (Kyoto Notre Dame University) & SUMI Katsunori (Nagoya Institute of Technology)

Arabic Acquisition and Interest in Arabic Culture: A Comparative Examination between Arabic and Non-Arabic Major Students of Japanese Universities

10:30-11:10 TAKEDA Toshiyuki (Kyoto University)

The Emergence of Modern Arabic and the Rise of al-Khatt al-Arabi (Arabic Calligraphy): With Special Reference to the Modern Writing System and Typography for Printing Media

11:10-11:50 SUZUKI Shuri (Daito University)

Analysis of the Poetical Space and Images of Forugh Farrokhzad: with Reference to Her Essay, "Dar Diyari Digar" ("In Another Country")

SESSION 5 (1B09 at Basement floor)

9:00-9:40 WATANABE Shoko (Japan Society for the Promotion of Science)

From Mosques to the Assembly, and to Mosques again: The Issue of Application of the Law of Separation of Church and State in Algeria after the Second World War and the Politicization of the Association of Algerian Ulama

9:40-10:20 SEKI Kanako (Sophia University: J)

The Reconsideration of "the Independence War" in Spanish Morocco: Referring to the Discourse of Abd al-Karim al-Khattabi

10:30-11:10 Kangsuk KIM (Hankuk University of Foreign Studies: J)

In ENGLISH Limited Impact of Cold War in the Middle East and the Failure of Eisenhower's Containment Policy: U.S. Misperception of Nasserism under Israel Lobby and the Failure of the Baghdad Pact

11:10-11:50 HOSHI Mitsutaka (Japan International Cooperation Agency)

In ENGLISH Labor-export in the Arab Republic of Egypt: The Effect of Emigration Policy, Labor Policy and their Interrelatedness on Labor-export

SESSION 6 (1103 at First floor)

9:00-9:40 HORINUKI Koji (JIME Center, The Institute of Energy Economics, Japan)

Abu Dhabi, Dubai, and Inter-Emirate Relations in the UAE: Reconsidering the Federation System

9:40-10:20 KONDO Shigeto (Keio University: J)

Kuwait's Diplomacy and the First Oil Crisis, 1970-1974

10:30-11:10 KAMIYAMA Hajime (Japan International Cooperation Agency)

Cost Efficiency of Islamic Banking in the GCC Countries

11:10-11:50 KAWAMURA Ai (Kyoto University: J)

Legal Duality and Civil Disputes in Islamic Finance

SESSION 7 (1207 at Second floor)

9:00-9:40 KOJIMA Hiroshi (Waseda University)

The Differences in Family Formation Behaviors between Muslims and Non-Muslims in Singapore

9:40-10:20 NONAKA Yo (Keio University: J)

Development of Tarbiyah along with Student Dakwah Movements in Indonesia

10:30-11:10 INOUE Takatomo (Kyoto University: J)

The Islamization of Science in the Contemporary Muslim World: A Case of Tauhidic Science Education in Malaysia

11:10-11:50 MATSUYAMA Yohei (Tokyo University of Foreign Studies: J)

"Islamization of Knowledge" in the Thought of Isma'il Raji al-Faruqi

SESSION 8 (1306 at Third floor)

9:00-9:40 NEJIMA Susumu (Toyo University)

Faith- Based NGOs in the Muslim World

9:40-10:20 FUJIMOTO Toko (National Museum of Ethnology)

New Trends in Islam in the Post-Socialist Period: An Anthropological Analysis of Kazakh Commemorative Rituals

10:30-11:10 MURAKAMI Kaoru (Institute of Developing Economies)

The Turkish Modern Family and the Changing Concept of Sexual Honor

11:10-11:50 Muhammat Tash (Chubu University: J)

Reconsideration of the Host Society: From the Relationship between the Government and Uyghur Immigrants in Turkey

◆13:00-14:30 SPECIAL SESSION

(1) **In ENGLISH** Special Session in cooperation with KAMES and CHAMES

*Details to be announced.

(2) **In ENGLISH** Can Present Iranian Regime Survive? – An Approach to the Challenges for the Islamic Republic of Iran (1B07 at Basement floor)

Moderator: YOSHIMURA Shintaro (Hiroshima University)

Speaker 1: KURODA Kenji (Kyoto University)

Religion and Politics in Contemporary Iran: Based on the Political Landscape in the Islamic Jurists' Society under Khamenei's Leadership

Speaker 2: Arezoo Fakhrejahani (Tokyo University of Foreign Studies)

Challenges of Iranian Society, Green Movement and Civic Networks

Speaker 3: SAKANASHI Sachi (The Institute of Energy Economics, Japan)

The Impact of the Economic Sanctions on the Power Structure in Iran

◆15:00-17:00 AFTERNOON SESSION

SESSION 1 (1B05 at Basement floor)

15:00-15:40 KAKUTA Hiromi (Waseda University: J)

Christian Festivals of al-Andalus in Calendar of Cordoba

15:40-16:20 TSUJI Asuka (University of Tokyo)

A Coptic Saint in the Fourteenth Century Nile Delta: The Life of Anba Yuhanna al-Rubban

16:20-17:00 MOTEGI Akashi (Sophia University)

Change of Saint's Image of Imam Shafi'i Through an Analysis of Traditions (Sayings) Attributed to Shafi'i from the Viewpoint of Hagiographic Sources

SESSION 2 (1B06 at Basement floor)

15:00-15:40 SASAKI Shin (University of Tokyo)

Late Ottomans' Imperial Mind: The Young Ottomans as Imperial Intellectuals

15:40-16:20 YAMASHITA Shingo (University of Tokyo: J)

Discussions on the Superiority of the Ottomans in the Ottoman Historiography

16:20-17:00 ARAI Harumi (Takushoku University: J)

Development of Identity in Turkey's Foreign Policy

SESSION 3 (1B07 at Basement floor)

15:00-15:40 KIKKAWA Takuro (Ritsumeikan Asia Pacific University)

In ENGLISH Jordan in International Relations: Security, Economy, and State Interests

15:40-16:20 SATO Noriko (Pukyong National University)

Operators of Humanitarian Aid Work and Iraqi Christian Refugees in Syria

16:20-17:00 SHIRATANI Nozomi (Sophia University: J)

“Divide and Rule” Politics in Morocco: The New Turn since the Legalization of the Islamist “Party of Justice and Development”

SESSION 4 (1B08 at Basement floor)

15:00-15:40 TAGUMA Yukari (Japan Women’s University: J)

The Oriental Carpet Collectors and their View of the Orient in 19-20th Berlin: A Case Study on Dr. James Simon (1851-1932) and his Family

15:40-16:20 GOTO Emi (Japan Society for the Promotion of Science)

“Repentant” Artists and Dreams: The Relationship between “Moments,” Thoughts, and the Veil in Contemporary Egypt

16:20-17:00 CHIBA Yushi (Kyoto University: J)

Movement for Information Independence in Arab countries: Focus on the News Agencies and Information Organizations

SESSION 5 (1B09 at Basement floor)

15:00-15:40 TOCHIBORI Yuko (Kyoto University: J)

The Notion of Jihad in the Life and Thought of al-Amir Abd al-Qadir al-Jazairi

15:40-16:20 KISAICHI Masatoshi (Sophia University)

The Youth of the Zawiya al-Hamil around the End of the 1940’s, their Algerian Nationalist Thought and Movements: A Preliminary Analysis Concerning the Newfound Documents “al-Ruh”

16:20-17:00 ISHIDA Yuri (Kyoto University: J)

The Relationship between Psychology and Practice in Early Sufism: From the Concept of Soul (nafs) in al-Hujwiri’s Unveiling the Veiled

SESSION 6 (1103 at First floor)

15:00-15:40 HAGIHARA Jun (Kyoto University: J)

Tight Energy Balance in Major Oil Producing Country: Saudi Arabia as an Example

15:40-16:20 KUROMIYA Takayoshi (Hitotsubashi University: J, Ministry of Foreign Affairs)

An Empirical Study on the Application of the Dutch Disease Model with regards to Resource-Exporting Countries including the Middle Eastern Oil Producing Countries ? Taking Saudi Arabia as an Example

16:20-17:00 IZUMI Atsushi (Tokyo International University)

Muslims in the Unites States: Political Participation and the Presidential Elections

SESSION 7 (1207 at Second floor)

15:00-15:40 HIRANO Junichi (Japan Society for the Promotion of Science)

A New Horizon of Islamic Solidarity: A Case Study of “al-Majma’a al-‘Alami li-l-Taqrīb bayna al-Madhahib al-Islamiya” and its Arabic Journal “Risala al-Taqrīb”

15:40-16:20 IKUTA Atsushi (Kyushu University: J)

About the Process of Opening “Fukuoka Masjid” Seen from “Political Identity”

SESSION 8 (1306 at Third floor)

15:00-15:40 MASHINO Ito (Keio University: J)

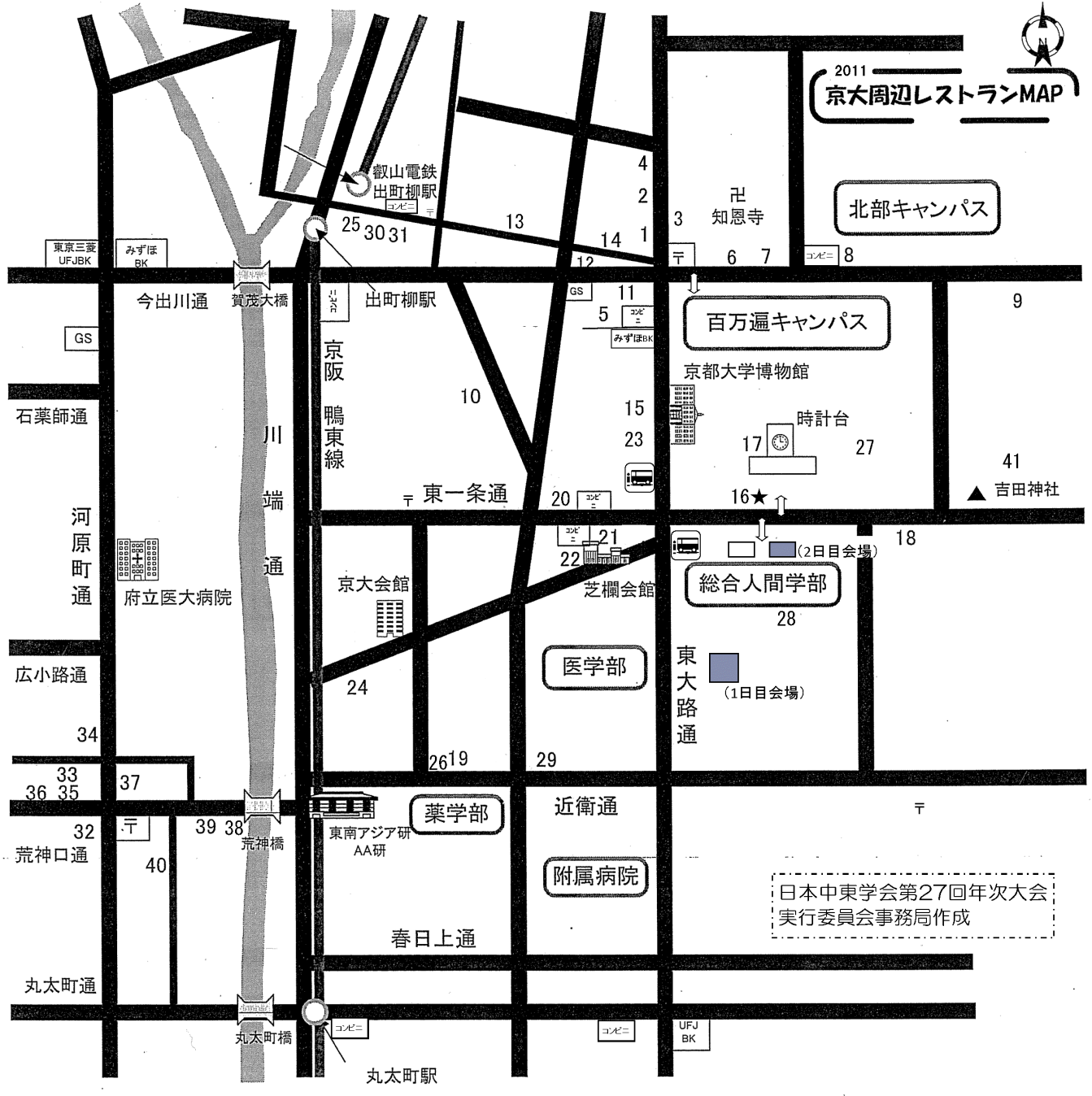
Network and Activities of the Anti-British Movement in Iraq before the 1920 Revolt

15:40-16:20 KURODA Kenji (Kyoto University)

Education System and Reproduction of “Source of Emulation” in Contemporary Iran: Based on the Religious Guidelines and Lectures in Intensive Level

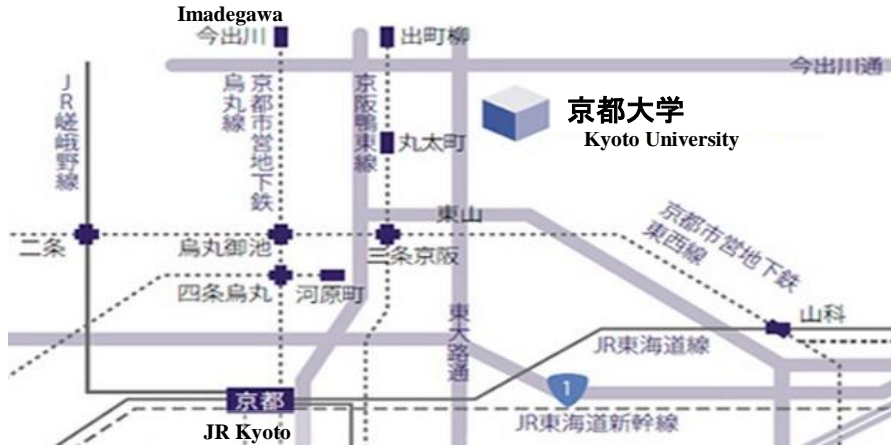


2011
京大周辺レストランMAP



- | | | | |
|----------------------------------|-----------------------------|----------------------------------|----------------------------|
| 1. 吉野屋(牛丼) | (イタリアン)△ | 21. 平わ(和食) | 32. まんじぇびあん(フレンチ) |
| 2. カフェプロヴァーブス15/17
(ベジタリアン料理) | 11. 松屋(丼・定食) | 22. レストランしらん(フレンチ) | 33. 琢磨(中華)△ |
| 3. スパイシー(カレー) | 12. たく味(ラーメン) | 23. ル・カフェ(カフェ・フレンチ) | 34. イル・パッチョコーネ
(イタリアン) |
| 4. James Kitchen(ハンバーグ) | 13. もだん焼 フジ(もだん焼き) | 24. きく屋(うどん・そば) | 35. 上海食房Chao Yang(中華) |
| 5. ルヴェ・ゾン・ヴェール
(フレンチ)△ | 14. アオゾラ(タイカレー) | 25. Falafel Garden
(エスニック・軽食) | 36. Artisan(フレンチ) |
| 6. ハイライト(定食)△ | 15. 生協カフェテリアルネ | 26. Socio Café(喫茶・軽食)△ | 37. 福助(和食)△ |
| 7. Raju(カレー) | 16. カンフォーラ(イタリアン)
★懇親会会場 | 27. 生協中央食堂△ | 38. リバーバンク(喫茶・軽食) |
| 8. 進々堂(喫茶・軽食) | 17. ラ・トゥール(フレンチ) | 28. 生協共北ショップ(購買)△ | 39. ほんざわ(和食) |
| 9. 龍門(中華) | 18. かふう(天ぷら) | 29. 生協南部食堂△ | 40. かもがわカフェ |
| 10. カンティーナ・ロッシ | 19. 満佐留(喫茶・軽食) | 30. オムラハウス(オムライス) | 41. 茂庵(カフェ・軽食)
△→土曜のみ営業 |
| | 20. Chioggia (イタリアン) | 31. ビストリアージュ(フレンチ) | |

交通案内 Access Information



1. 京都駅から京都大学最寄りバス停まで

◆公共交通機関利用の場合の推奨ルート(新幹線ホームから乗り換え時間含めて所要約 35 分)

京都駅新幹線ホーム

- ↓ (コンコースを東京寄りへ進み階段を下り八条東口→)
- ↓ 改札を出て左にまがり階段を下りると地下鉄改札)
- ↓ (または、東京寄りへ進み新幹線東乗換口→)
- ↓ 長いエスカレーターを下り地下東口を出ると改札)
- ↓ ※八条東口はコンコース階にはないので注意！

地下鉄京都駅

- ↓ 地下鉄烏丸線 (国際会館行き、7~8 分毎、)
- ↓ 所要時間 9 分、250 円、後ろ寄りに乗車)

今出川駅

- ↓ 徒歩 (南改札出て 3 番出口へ→地上に出て左にまがる)

烏丸今出川東行きバス停

- ↓ 京都市バス 201 号系統 (祇園四条大宮 or 四条大宮みぶまで)
- ↓ 方向幕、12 分毎、所要時間約 10~15 分、220 円後払い)

京大正門前バス停

◆公共交通機関利用の場合の乗り換えなしルート(新幹線ホームから土休日 & 行楽期乗り換え時間含めて所要 60 分以上)

京都駅新幹線ホーム

- ↓ (コンコースを新大阪寄りに進み新幹線中央口→)
- ↓ 右にまがり階段をのぼり再度階段を下りるまで直進)

京都駅前バス停・D2 乗り場 (右図参照)

- ↓ 京都市バス 206 号系統 (東山通北大路バスターミナル or 清水寺)
- ↓ 祇園北大路バスターミナルまで方向幕、7~8 分毎、行楽期所要時間 45 分以上、220 円後払い)

京大正門前バス停

※206 号系統は、主要観光地(三十三間堂、清水寺、祇園)を通るため土休日は大変混雑しますのでお勧めできません。また、日曜日の夕方以降は渋滞のため京大正門前バス停から京都駅前までさらに時間がかかります(桜・紅葉シーズン以外では最大 2 時間以上)。

From Kyoto JR Station to Kyoto University

◆Subway plus Bus Service (Recommended)

Hachijo-Higachiguchi Exit at Kyoto JR Station

↓ 3 min. walk

Kyoto Subway Station (K11)

↓ Subway Karasuma-Line for Kokusai-Kaikan, JPY250

Imadegawa Station (K6)

↓ 3 min. walk

Karasuma Imadegawa Bus Stop

↓ Kyoto City Bus Service #201, JPY220

Kyodai-Seimon-Mae Bus Stop

◆Direct Bus Service

Shinkansen-Chuo Exit at Kyoto JR Station

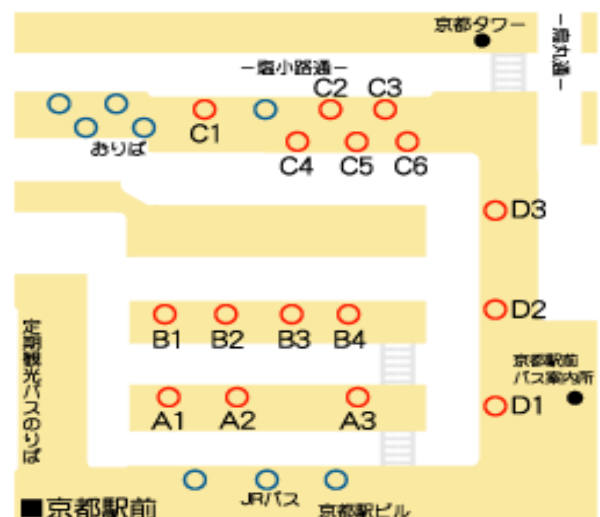
↓ 5 min. walk

Kyoto Station Bus Stop D2 Platform (see the map below)

↓ Kyoto City Bus Service #206, JPY220

Kyodai-Seimon-Mae Bus Stop

○京都駅前バス停案内図 (Kyoto Bus Station)



2. 京都市内ターミナルから京都大学最寄りバス停まで

◆阪急河原町駅から

四条河原町バス停 F 乗り場(右図参照)から京都市バス 201号系統(祇園百万遍)方向幕、12分毎、所要時間約20分、220円後払い)→京大正門前バス停下車

◆京阪出町柳駅から

出町柳駅東行きバス停(叡電口改札口を右にまがり、階段をのぼって左すぐ)から京都市バス 201号系統(祇園四条大宮 or 四条大宮みぶまで)方向幕、12分毎、所要時間約20分、220円後払い)→京大正門前バス停下車



会場案内 Campus Map

京大正門前バス停

行き 京都駅前からの 206号系統、四条河原町からの 201号系統

帰り 烏丸今出川方面 201号系統

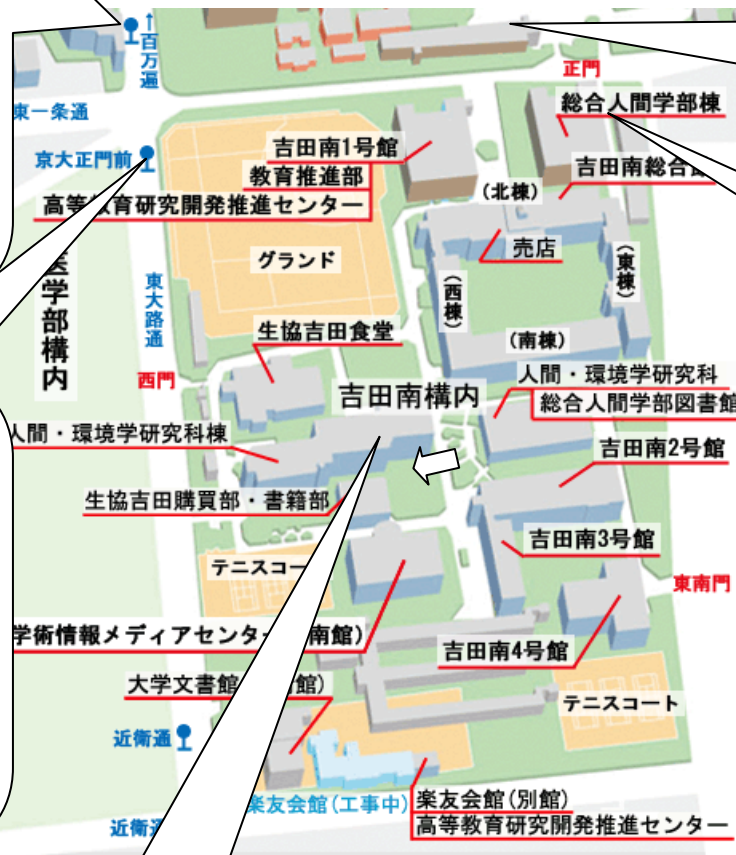
Kyodai-Seimon-Mae Bus Stop of #206 from Kyoto Station, #201 from Shijo-Kawaramachi and #201 for Karasuma-Imadegawa

京大正門前バス停

行き 烏丸今出川・出町柳前からの 201号系統

帰り 京都駅前行き 206号系統、四条河原町方面 201号系統

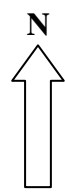
Kyodai-Seimon-Mae Bus Stop of #201 from Karasuma-Imadegawa, #206 for Kyoto Station and #201 for Shijo-Kawaramachi



1日目懇親会会場
(カンフォーラ)
Reception of First Day
(Camphora)

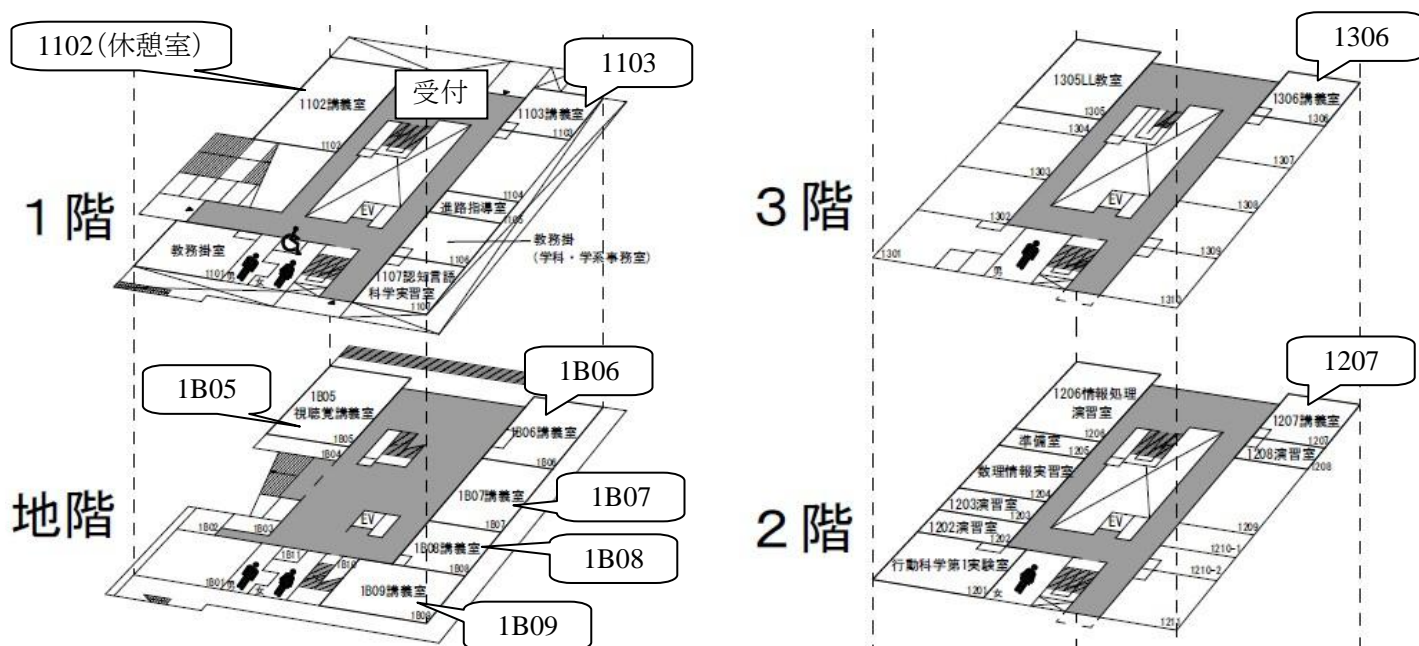
2日目研究発表会場
(総合人間学部棟)
Second Day
(Faculty of Integrated Human Studies Bldg.)

1日目公開イベント会場
(人間・環境学研究科棟地下講義室、建物へは東側道路から入れます)
Open Events of First Day
(Lecture Room at Basement floor, Graduate School of Human and Environmental Studies Bldg.)



2 日目研究発表会場・教室配置図 Room Map of Second Day

総合人間学部棟 Faculty of Integrated Human Studies Bldg.



参加費等 FEES (Deadline for Pre-registration: 15 April, 2011)

参加費 (Registration Fee) … JPY1,000
 懇親会費 (Reception) … JPY5,000 (学生会員は JPY4,000 for student members)
 2 日目弁当代 (Lunch Box for Second Day) … JPY1,000

振込先

郵便振替口座 (Postal Transfer Account) 00970-2-146514
 口座名称: 日本中東学会第 27 回年次大会実行委員会

日本中東学会第 27 回年次大会実行委員会 JAMES 27th Annual Meeting Organizing Committee

委員長: 小杉 泰 Chair: Yasushi KOSUGI

事務局長: 東長 靖 Secretary-General: Yasushi TONAGA

委員: 井谷鋼造、岡 真理、帯谷知可、長岡慎介 (以上、京都大学)、今井 静、須永恵美子 (以上、京都大学・院)、北澤義之、末近浩太、店田廣文、富田健次、長澤榮治、濱田正美、堀井 優、堀川 徹

〒606-8501 京都大学大学院アジア・アフリカ地域研究研究科 東長靖研究室

Tel: 075-753-7383 Fax: 075-753-9641

E-mail: james2011@asafas.kyoto-u.ac.jp

c/o Y. Tonaga, Graduate School of Asian and African Area Studies, Kyoto University, JAPAN